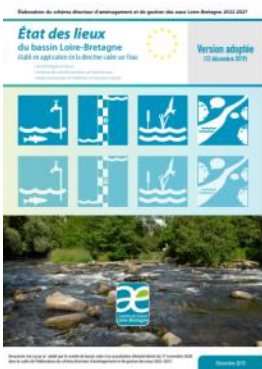


Agir pour l'eau face au changement climatique : un Sdage et des solutions pour les territoires



**Limiter les pollutions diffuses
et garantir la qualité de l'eau potable**



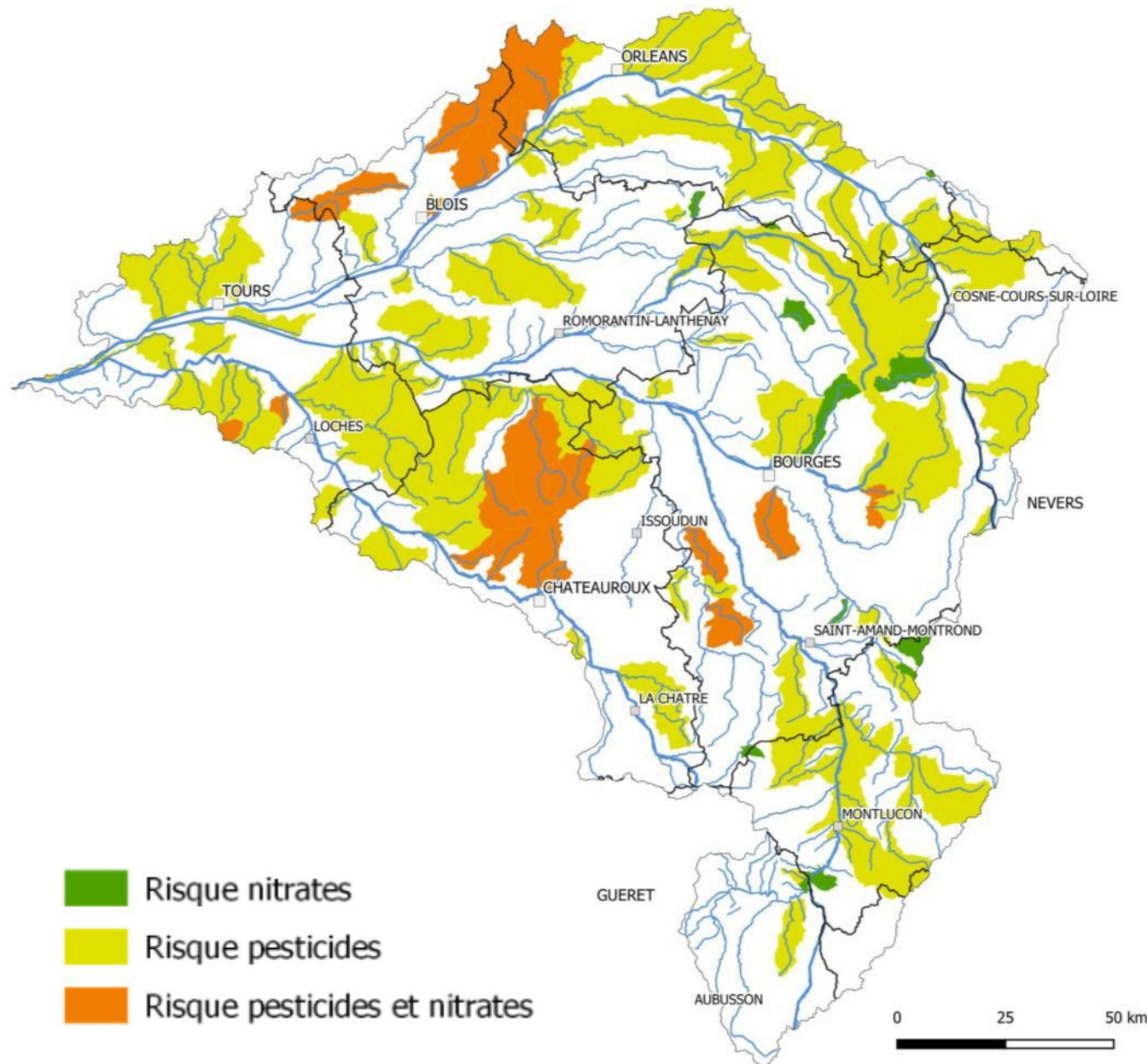
Enjeux de pollutions diffuses

Cours d'eau

Risque important lié aux pesticides et/ou nitrates pour atteindre le bon état

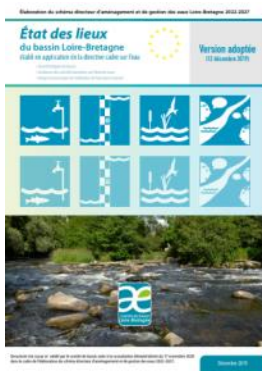


+ de la moitié des cours d'eau



- Risque nitrates
- Risque pesticides
- Risque pesticides et nitrates





Enjeux de pollutions diffuses

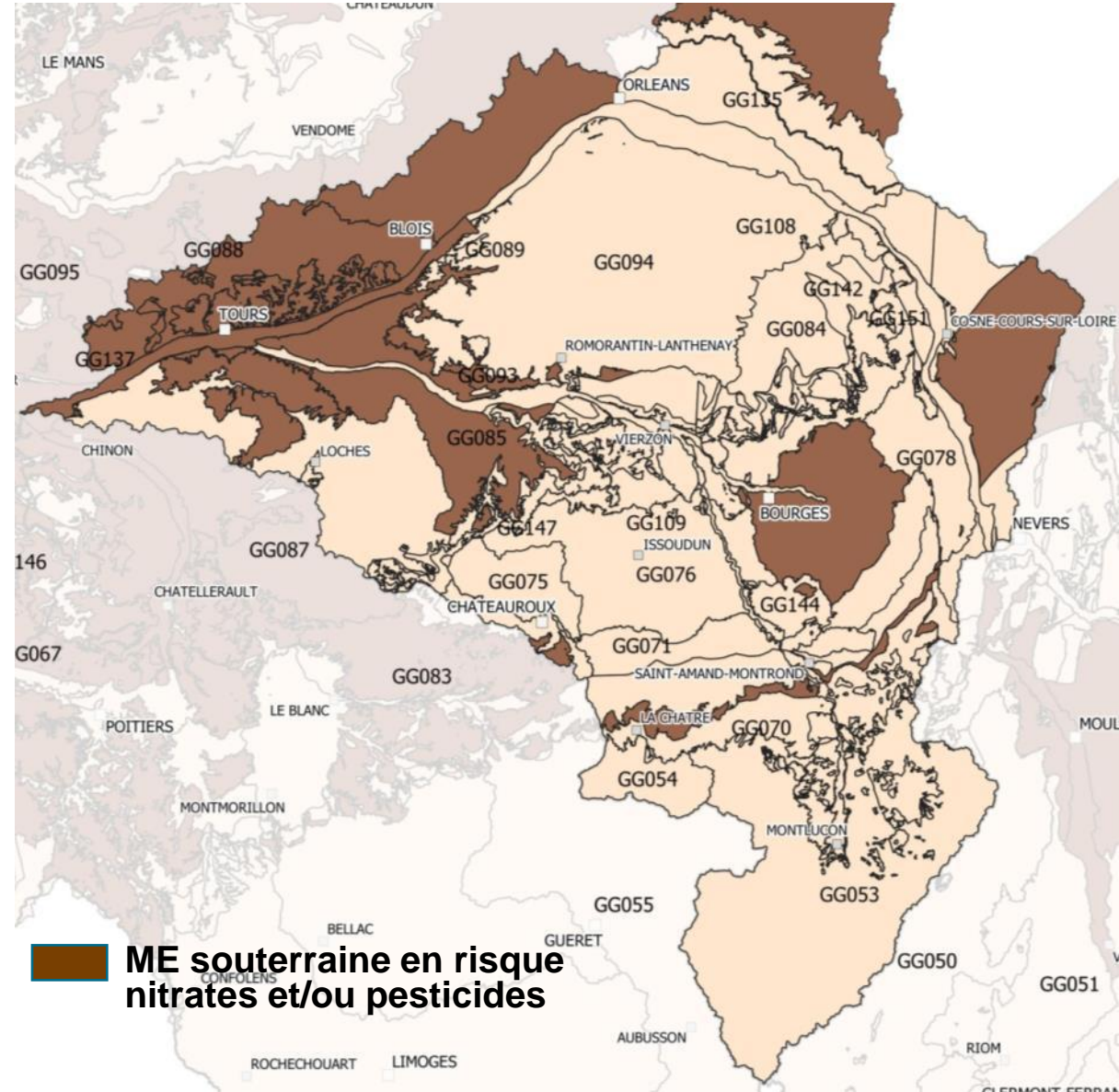
Eaux souterraines

Risque important lié aux pesticides et/ou nitrates pour atteindre :

- le bon état des masses d'eau
 - une bonne qualité de l'eau potable
- ⇒ coûts supplémentaires



Près de la moitié des nappes



ME souterraine en risque nitrates et/ou pesticides

Chapitre 2
Nitrates

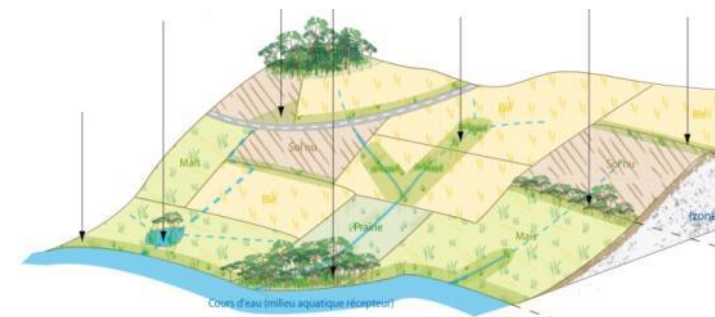
Chapitre 3
Phosphore

Chapitre 4
Pesticides

Chapitre 1
Bassin versant

Objectif : réduire les impacts des pesticides et des fertilisants

- ⇒ Maîtriser et réduire leur usage
- ⇒ Limiter leur transfert



Pour cela :

- ⇒ Accélérer les changements de pratiques, de systèmes de culture
- ⇒ Modifier l'occupation du sol, gérer les milieux et les espaces
- zoom cet après-midi
- ⇒ Agir collectivement à l'échelle des territoires

Chapitre 2 Nitrates

Objectif : réduire les impacts des pesticides et des fertilisants

➤ Nitrates :

- **Lien avec la Directive Nitrates et les zones vulnérables**

(flux d'azote → eau non potable + eutrophisation marine, impact sur vie des milieux et activités humaines)

- **Objectifs de baisse des flux**

- 15% à l'exutoire de la Loire (par rapport à moyenne 2001-2010)

- 30-40% bassins Cher et Indre

- = bassin Loire en amont de Tours, a minima

Objectif : réduire les impacts des pesticides et des fertilisants

- **Pesticides :**
 - **Possibilité pour le préfet de réduire / interdire l'usage d'un pesticide**
 - **Importance d'accompagner les professionnels, collectivités et particuliers pour réduire / arrêter l'utilisation des pesticides**

Une priorité : assurer l'alimentation en eau potable en protégeant la ressource en eau

- **Importance d'une gestion à une échelle adaptée**

Schémas départementaux d'alimentation en eau potable

- **Des collectivités organisées pour agir à la bonne échelle**

Protection de la ressource, gestion de la sécurité sanitaire



- **30 captages prioritaires pour protéger la qualité de la ressource sur le sous-bassin Loire moyenne**

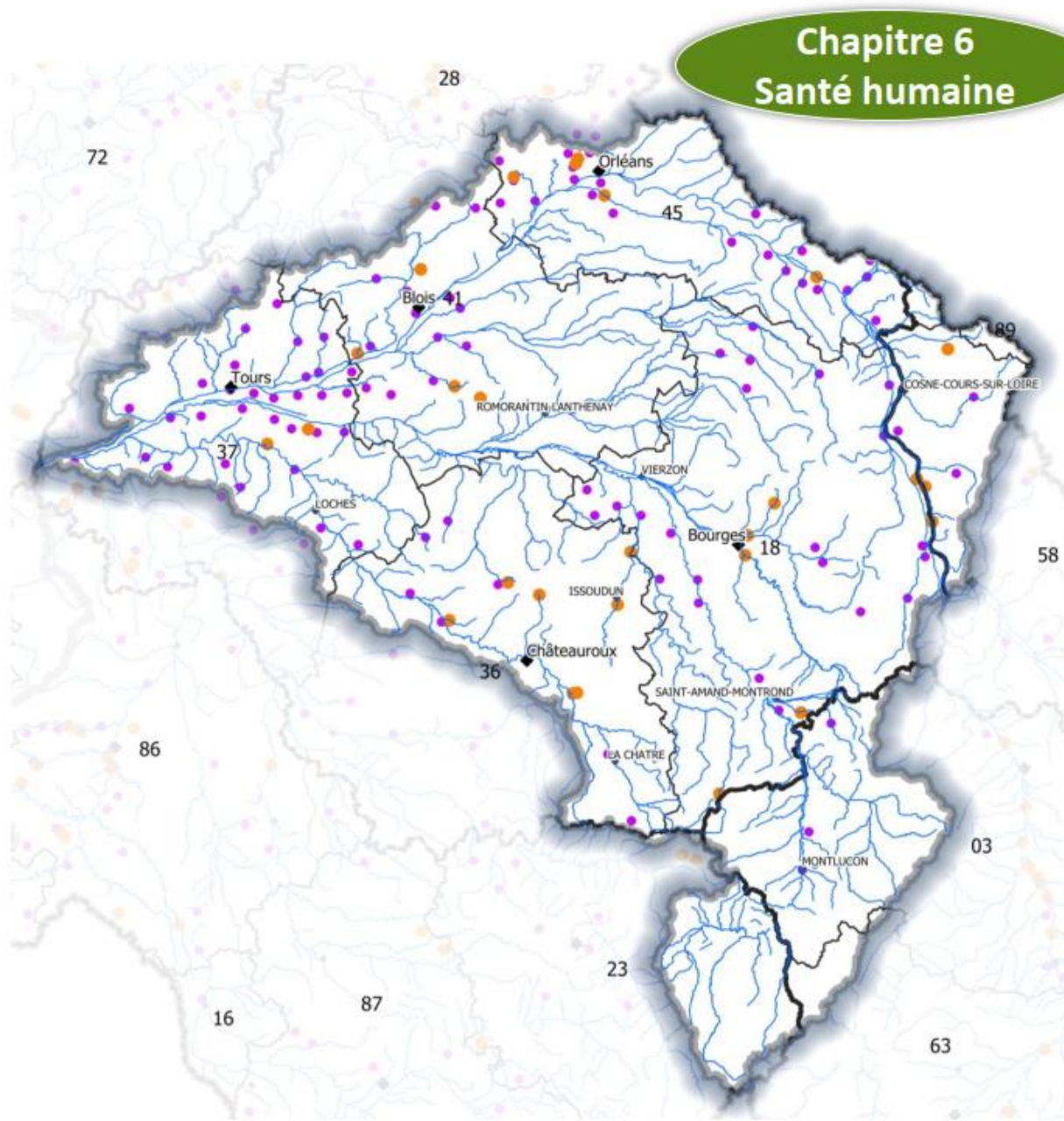
Chapitre 6 Santé humaine

- captages sensibles
- dont captages prioritaires

**Objectif : réduire les
traitements de
potabilisation**



⇒ **Programmes d'actions
correctives et
préventives**



*Communauté
d'Agglomération
Bourges plus*

