

# Agir pour l'eau face au changement climatique : un Sdage et des solutions pour les territoires



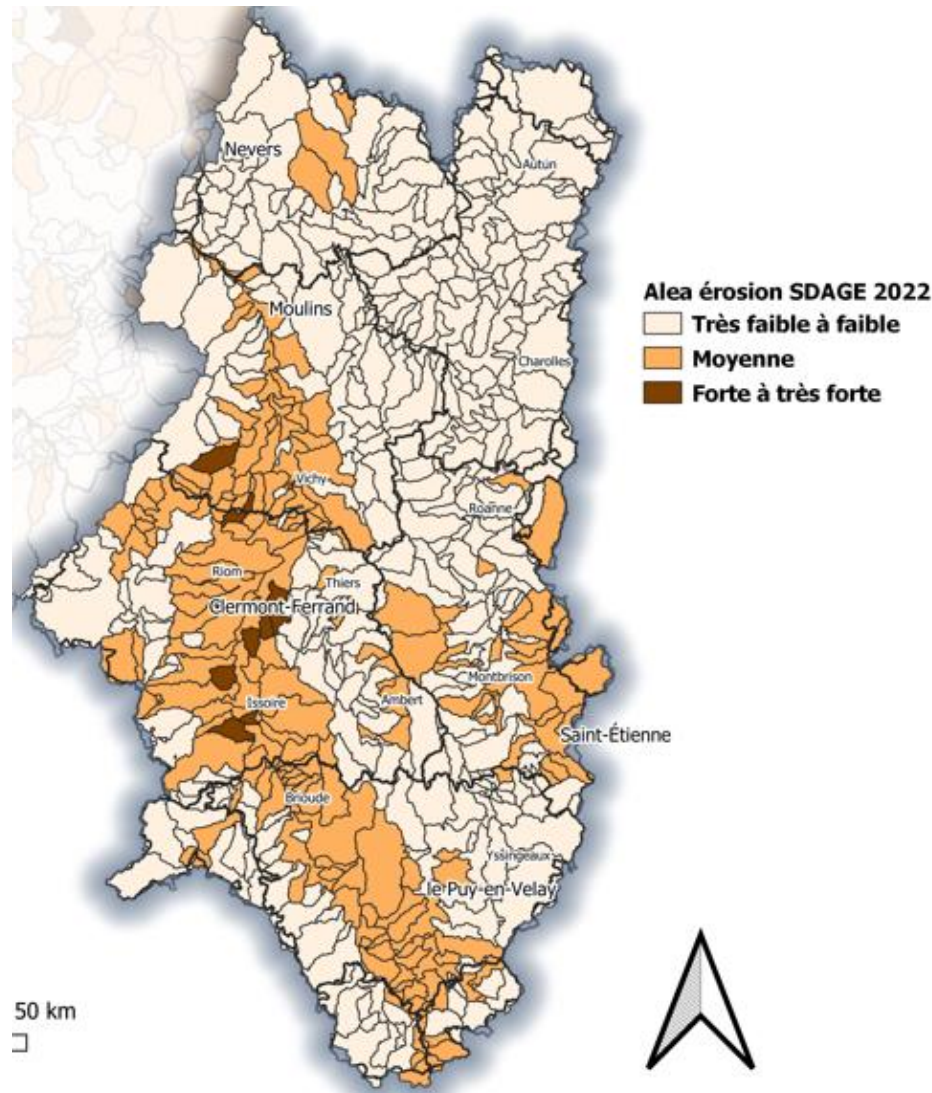
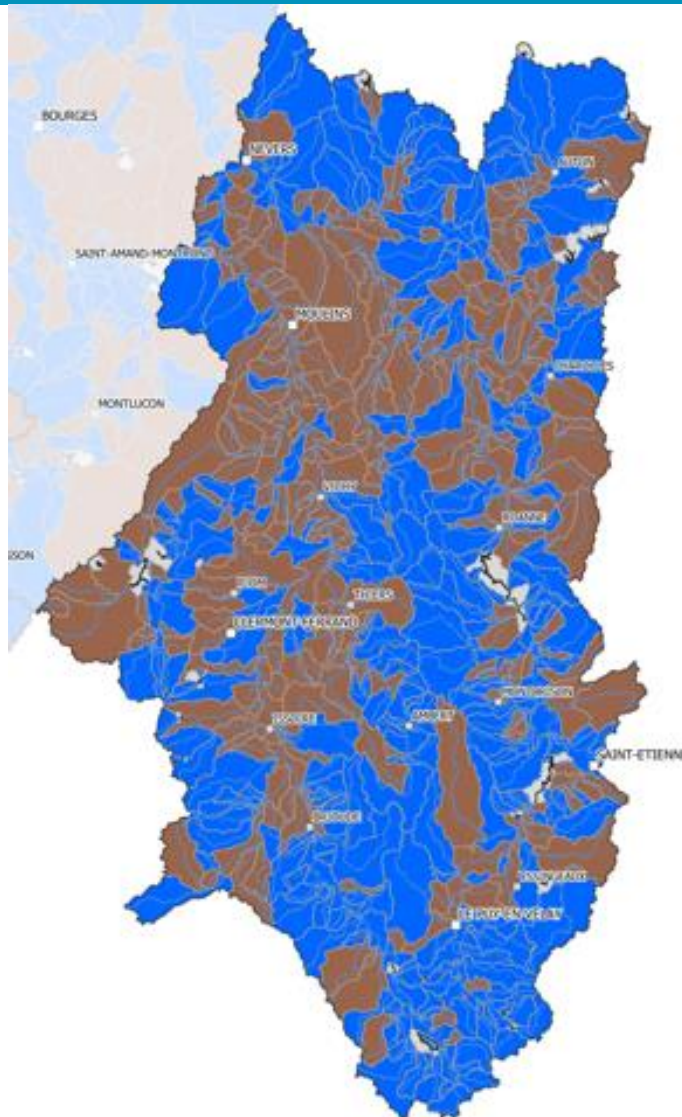
**Promouvoir une gestion intégrée à l'échelle du  
bassin versant**

## Des pressions sur la morphologie des cours d'eau

48% des cours d'eau ont 1 pression sur la morphologie significative.

Les pressions affectant la structure et le substrat du lit :

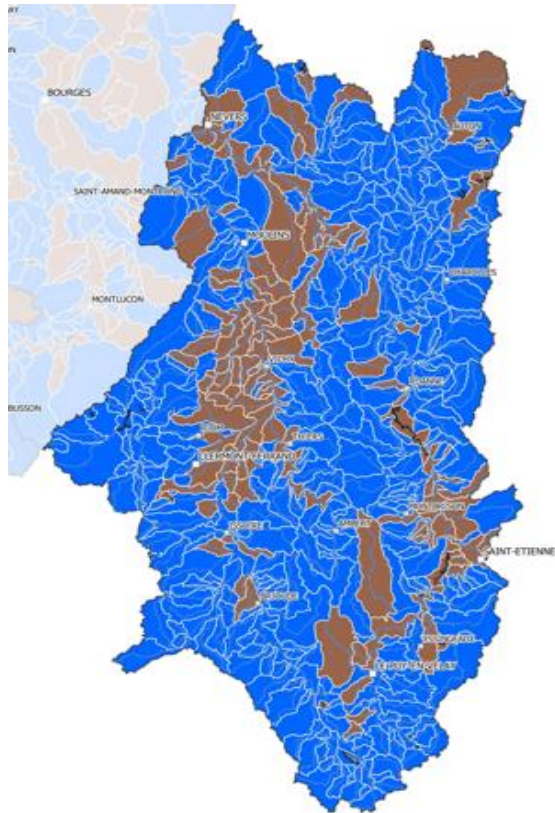
- Obstacles à l'écoulement
- Chenalisation et calibrage du lit du cours d'eau;
- Érosion des sols en amont
- Absence de ripisylve
- Piétinement des berges et du lit par le bétail



# Des pressions dues aux pollutions diffuses agricoles



EDL 2019 : 23% ME pression significative pollutions diffuses (12% en 2013)

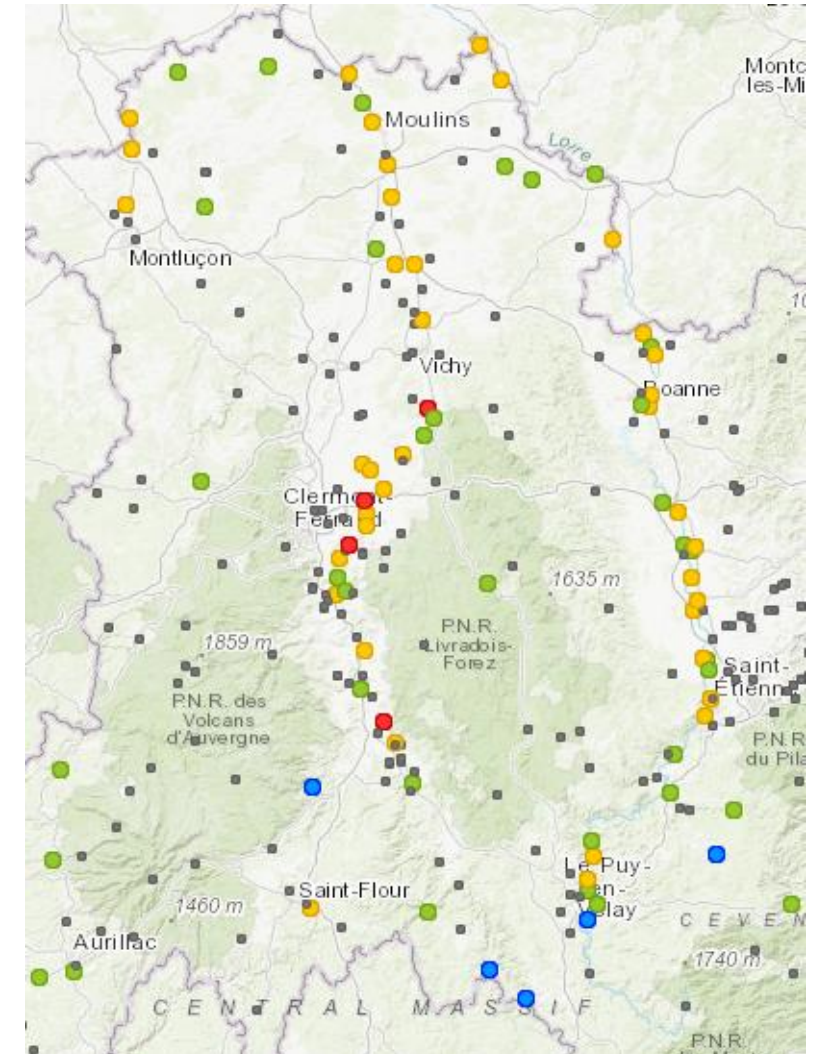


- Portail Eau et & phytosanitaires en Auvergne-Rhône-Alpes :**  
[Qualité des eaux • Le portail Eau et Produits Phytosanitaires en Auvergne-Rhône-Alpes \(eauetphyto-aura.fr\)](#) - Réalisé par la FREDON AuRA

Qualité des eaux superficielles vis-à-vis des produits phytosanitaires  
- année 2020

### ▼ Légende

- pas de suivi « pesticides » sur l'année
- aucune quantification sur l'année
- plus de la moitié des prélèvements présente des quantifications à des concentrations inférieures ou égale à 0,1 µg/L
- au moins la moitié des prélèvements présente une(des) quantification(s) à une concentration supérieure à 0,1 µg/L
- au moins la moitié des prélèvements présente une(des) quantification(s) à une concentration supérieure à 2 µg/L



# Sdage : agir à l'échelle du bassin versant

## CHAPITRE 1 LE COURS D'EAU DANS SON BASSIN VERSANT

**1B, 1C, 1D**  
Le cours d'eau  
Hydromorphologie et  
continuité écologique

**1E**  
Les plans  
d'eau

**1F, 1I**  
Le lit majeur  
(crues, extraction de  
matériaux  
alluvionnaires...)

**1A**  
Le bassin  
versant

**Chapitre 11**  
Têtes de  
bassin versant

**Chapitre 8**  
Zones  
humides

**Chapitre 6**  
[...] Captages  
prioritaires

**Chapitres 2,3,4**  
Pollutions Nitrates,  
Phosphore  
Pesticides

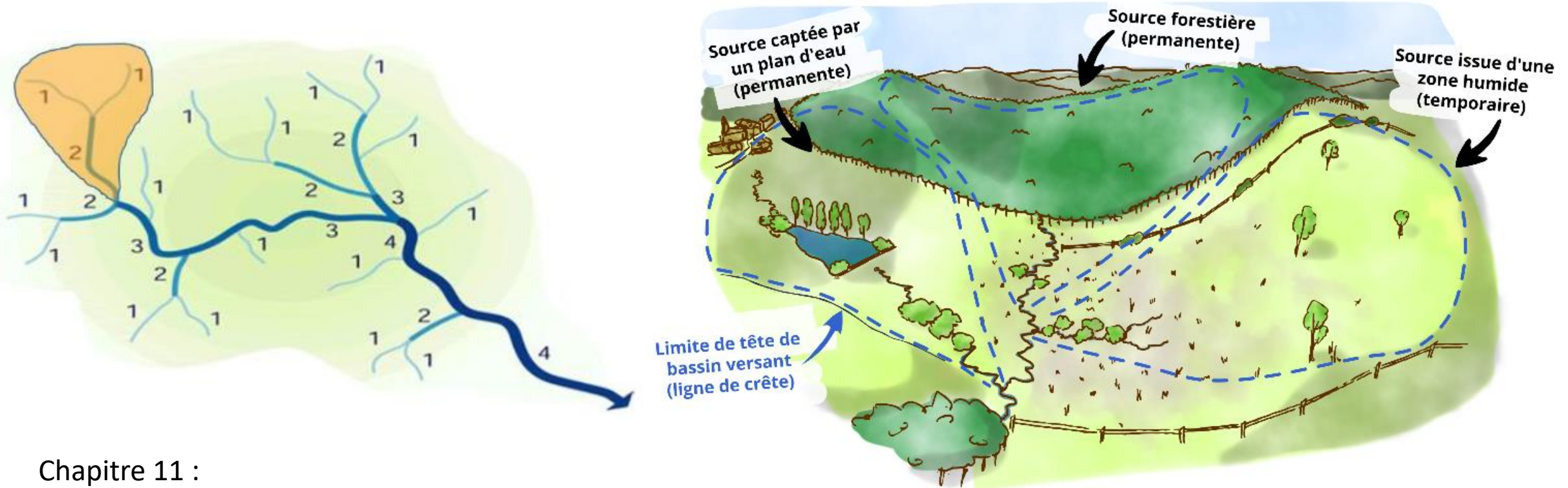
## Nouvelle orientation 1A.

### Préservation et restauration du bassin versant,

met en avant le déterminisme du bassin versant:



- **la qualité et le bon fonctionnement des milieux aquatiques se jouent pour une part importante dans les BV**
- à travers l'**occupation des sols** et l'**aménagement des BV**, beaucoup d'activités contribuent à une **dégradation des milieux** et freinent l'atteinte du bon état des eaux
- **sur chaque territoire** il est important d'**identifier les infrastructures naturelles et agro-écologiques** qui **régulent le cycle de l'eau et le transfert de pollutions** et de proposer des **solutions fondées sur la nature**, adaptées au contexte (zones humides, bocage, haies, ripisylve, éléments paysagers...)



## Chapitre 11 :

- inventaire et analyse dans les Sage
- hiérarchisation, en fonction des pressions et de l'état des masses d'eau
- Définition d'objectifs et principes de gestion adaptés à la préservation et à la restauration du bon état

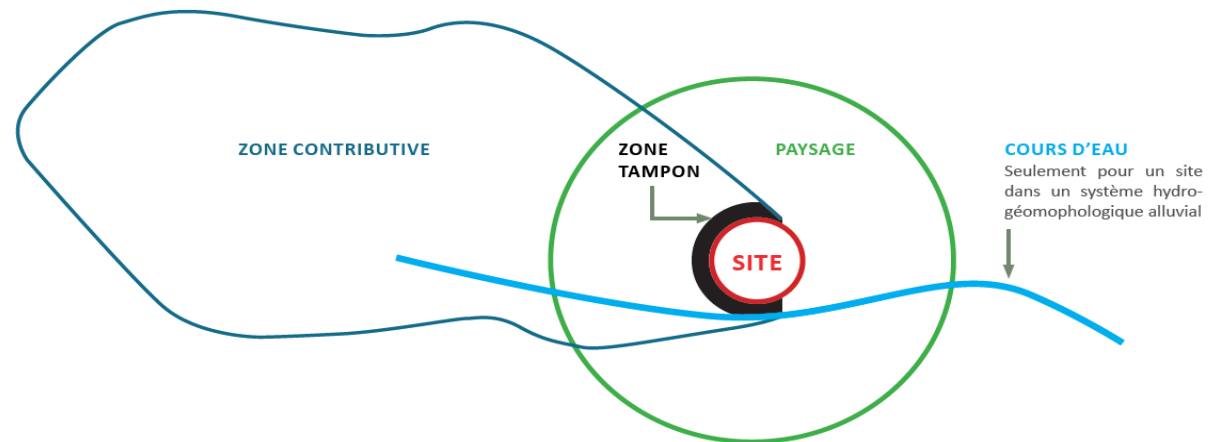


## Chapitre 8 : Préserver et restaurer les zones humides

- Connaître,
- Protéger (documents d'urbanisme...),
- Préserver (éviter, réduire, compenser),
- Restaurer

### Le Sdage 2022-2027

- met en avant l'impératif de **restauration**
- Intègre explicitement la notion d'**espaces périphériques** Les fonctionnalités des zones humides dépendent de processus qui se déroulent dans l'emprise de la zone humide, mais aussi à sa périphérie.



Zones prises en compte pour évaluer les fonctions des ZH  
(Guide de la méthode nationale d'évaluation des fonctions des ZH)



- Ch. 2 : réduire la pollution par les nitrates (équilibre de la fertilisation, programmes d'actions régionaux zones vulnérables nitrates, réduction transferts)
- Ch. 3, Orientation 3B : prévenir les apports de phosphore diffus, via la lutte contre l'érosion des sols et la surfertilisation, notamment en amont des plans d'eau prioritaires (Plan d'eau de la Sorme – 71)
- Ch. 4, orientation 4A : Réduire l'utilisation des pesticides et améliorer les pratiques :
  - 4A-1 : sur des zones prioritaires, possibilité de restriction par arrêté préfectoral
  - 4A-2 : plan d'actions dans les Sage, visant à réduire les risques et pressions liées aux pesticides
  - 4A-3 : incitations aux changements de pratiques, de systèmes, et/ou réorganisation foncière sur les zones prioritaires (captages et masses d'eau en risque significatif pesticides).

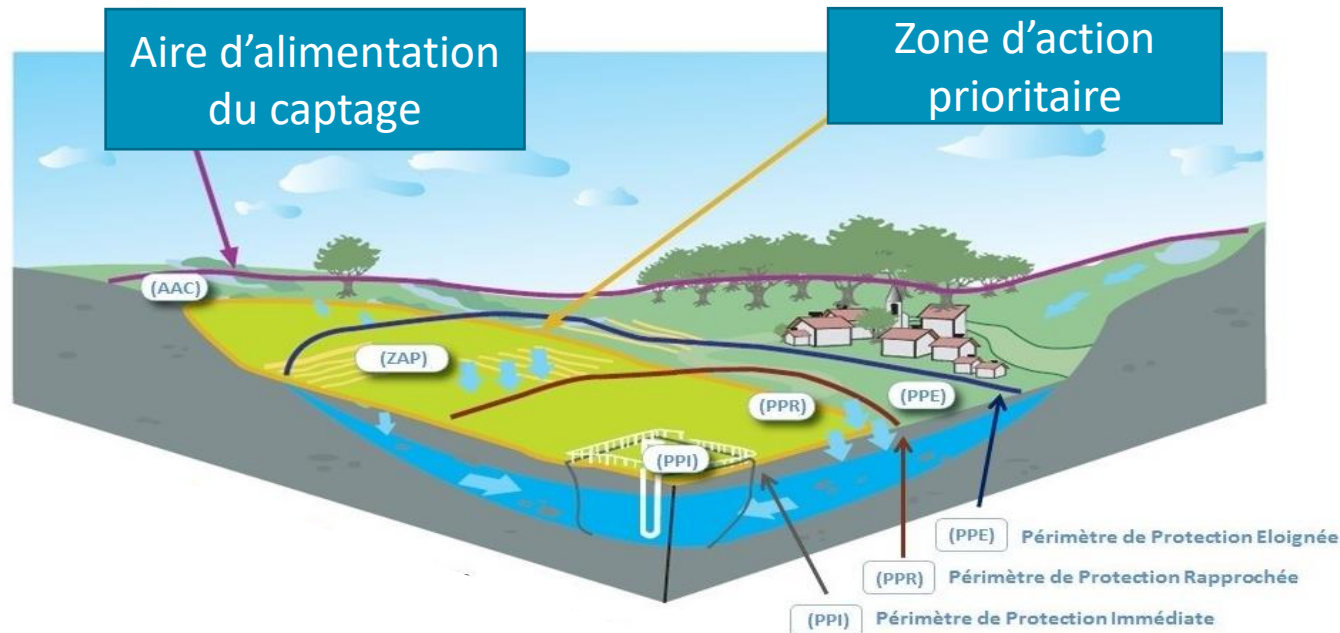


# Agir à l'échelle des aires d'alimentation de captages

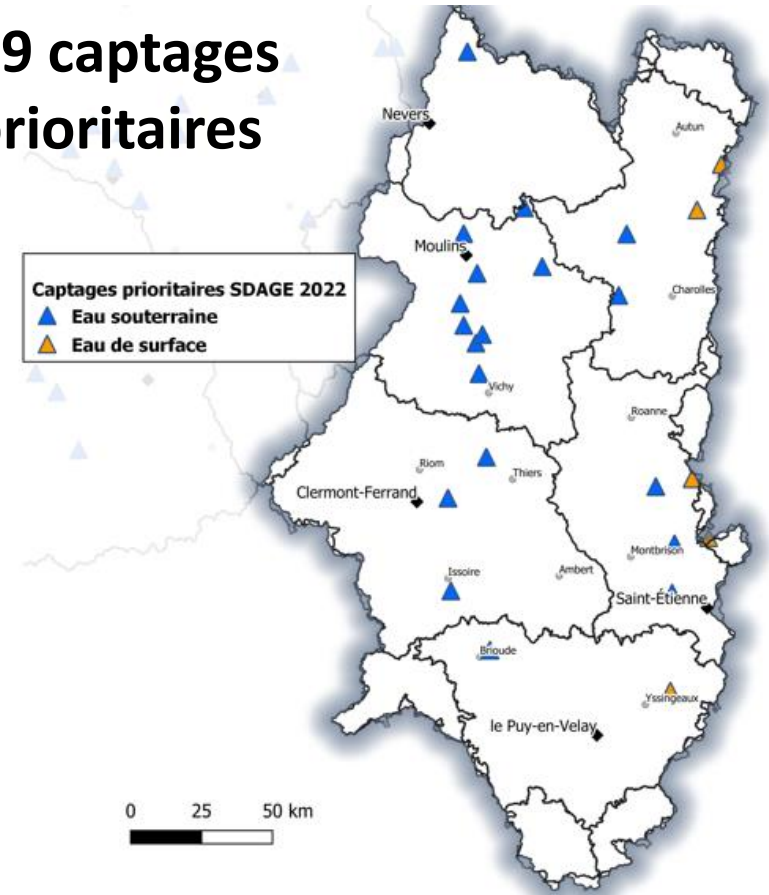
orientation 6C : Lutte contre les pollutions diffuses par les nitrates et pesticides dans les aires d'alimentation des captages


## Programmes d'actions visant :

Infrastructures agro écologiques / zones tampons / évolution des pratiques & systèmes / évolution & adaptation des filières...



## 29 captages prioritaires






*Film :  
Syndicat  
interdépartemental  
de gestion de  
l'Alagnon*



*Témoignage :  
Syndicat Mixte de  
la Vallée de la  
Veyre et de l'Anzon*



*Témoignage :  
Mission Haies  
Auvergne Rhône-Alpes*

- 
- Rôle des prairies naturelles
  - Evolution des pratiques de désherbage
  - Paiement pour services environnementaux
  - Plantations de haies
  - Appui technique pour l'élaboration de stratégie de plantation de haies à l'échelle du bassin versant

# A vous la parole !

