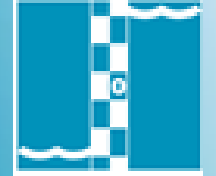


Agir pour l'eau face au changement climatique : un Sdage et des solutions pour les territoires



Comment améliorer le stockage d'eau dans les sols ?

Un bassin versant aux multiples rôles : Hydrologie

Zones humides fonctionnelles

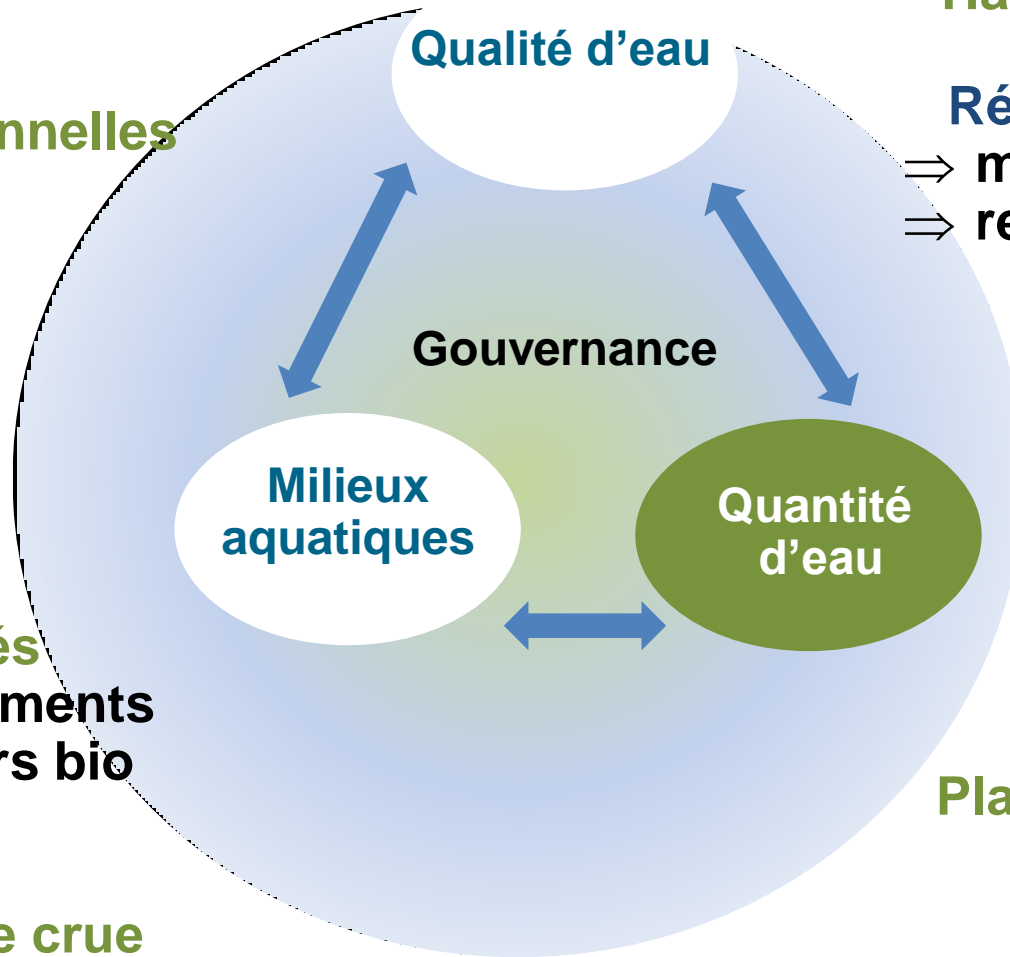
≈ éponges

- ⇒ atténuation des crues
- ⇒ recharge des nappes
- ⇒ apport d'eau à l'étiage

Cours d'eau préservés

Chevelu en amont - boisements
Zones refuges / réservoirs bio
+ de résilience

Champs d'expansion de crue



Haies, talus, parcelles enherbées

=

Rétention / infiltration des pluies

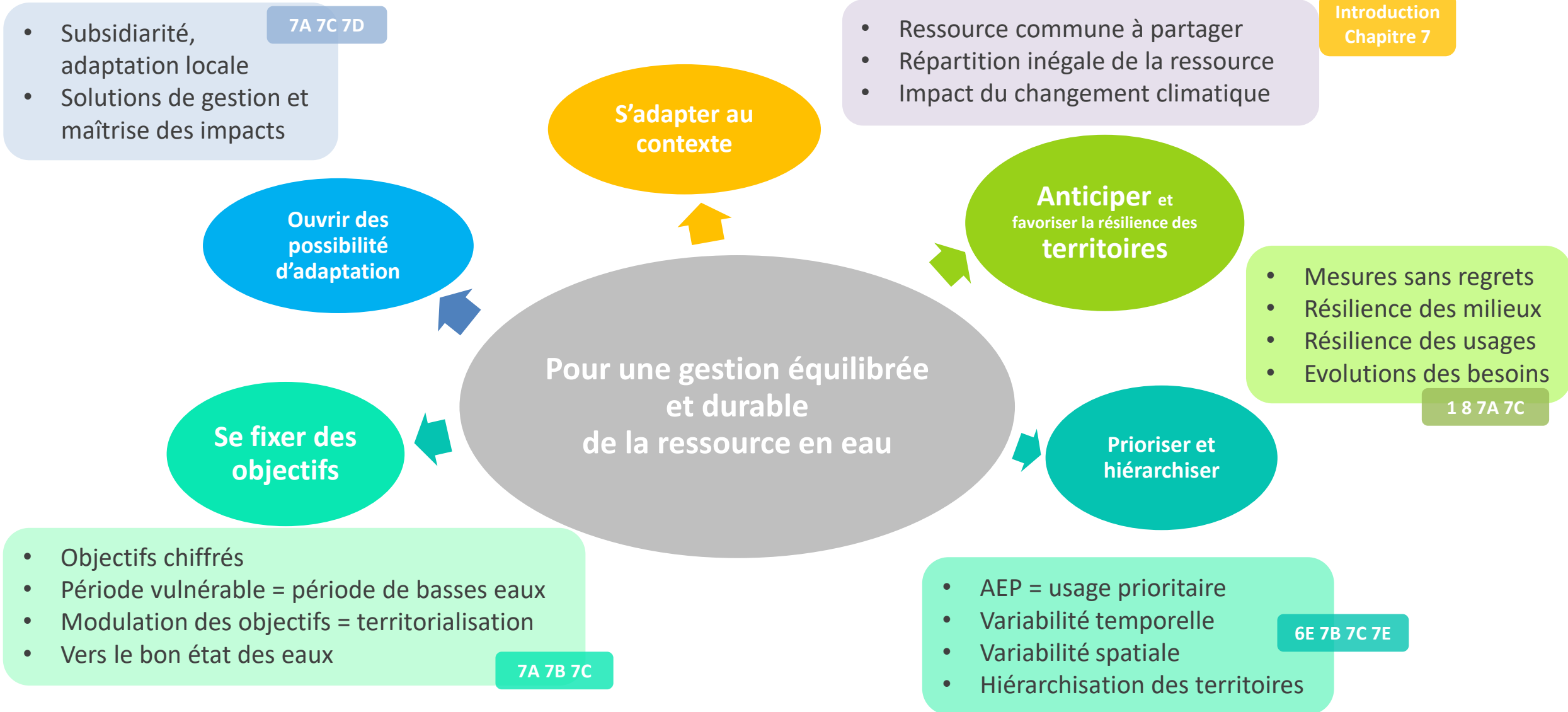
- ⇒ moindre impact des crues
- ⇒ recharge de nappes

Gestion intégrée des
eaux de pluie en ville

Plans d'eau sur cours d'eau

Evaporation accrue en été
⇒ perte de débits

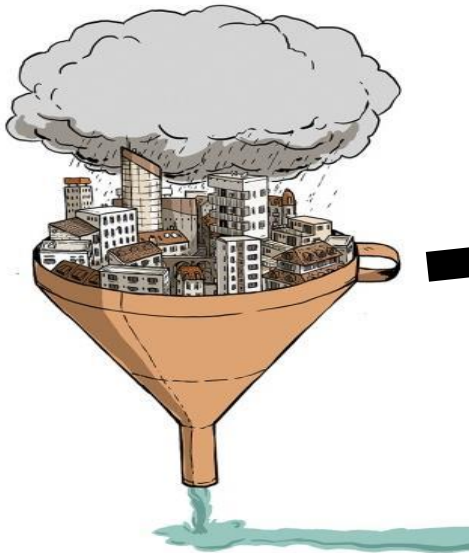
SDAGE : Pour une gestion équilibrée et durable de la ressource



SDAGE : maîtriser les eaux pluviales par la mise en place d'une gestion intégrée à l'urbanisme

Orientation 3D :

- Intégrer l'eau dans la ville
- Gestion des eaux pluviales à la parcelle
- Favoriser l'infiltration



Source : Graie



SDAGE : Agir à l'échelle des bassins versants

Nouvelle orientation 1A.

Préservation et restauration du bassin versant,

met en avant le déterminisme du bassin versant:



- **la qualité et le bon fonctionnement des milieux aquatiques se jouent pour une part importante dans les BV**
- à travers l'**occupation des sols** et l'**aménagement des BV**, beaucoup d'activités contribuent à une **dégradation des milieux** et freinent l'atteinte du bon état des eaux
- **sur chaque territoire** il est important d'**identifier les infrastructures naturelles** qui régulent le cycle de l'eau et le transfert de pollutions et de **proposer des solutions fondées sur la nature**, adaptées au contexte (zones humides, bocage, haies, ripisylve, éléments paysagers...)

Stratégie du programme de mesures en Vilaine et côtiers bretons

Structurer et accompagner
les démarches concertées :
SAGE, PTGE

Mettre en œuvre les outils
de gestion : schémas d'eau
potable, OUGC, contrats...

Communiquer,
sensibiliser

Connaissance

Etudes de type HMUC pour déterminer la disponibilité de la ressource par rapport aux besoins dans un contexte de changement climatique, et définir collectivement les priorités d'usages et les réponses à apporter pour une gestion équilibrée

Sobriété des usages et retour à l'équilibre

Mesures d'économies d'eau par tous les usagers et sur l'ensemble du territoire accompagnées d'une diminution des prélèvements en période d'étiage (retour à l'équilibre)

Résilience des milieux

Préserver et restaurer les zones humides

Têtes de Bassin

Diminuer l'impact des plans d'eau

Solutions fondées sur la nature

Mesures agro-écologiques participant à une meilleure gestion quantitative



Une meilleure prise en compte des Solutions Fondées sur la Nature (SFN)

QU'EST-CE QU'UNE SOLUTION FONDÉE SUR LA NATURE ?

Selon l'union international pour la conservation de la nature (UICN), il s'agit :

« des actions visant à protéger, gérer de manière durable et restaurer des écosystèmes naturels ou modifiés pour relever directement les défis de société de manière efficace et adaptative, tout en assurant le bien-être humain et en produisant des bénéfices pour la biodiversité ».



Une meilleure prise en compte des Solutions Fondées sur la Nature (SFN)

Les 7 Défis Sociétaux :



Atténuation et adaptation au changement climatique



Réduction des risques naturels



Développement socio-économique



Santé humaine



Sécurité alimentaire



Sécurité de l'approvisionnement en eau



Degradation environnementale et perte de biodiversité

© UICN

Depuis 2015, le Comité français de l'UICN se mobilise pour promouvoir les Solutions fondées sur la Nature en particulier pour :

- la lutte contre les changements climatiques => **SAFN** ou solution d'adaptation fondée sur la nature
- la gestion des risques naturels (inondations, sécheresse, risques côtiers, perte de terres liée à l'érosion hydrique, glissement de terrain, canicules, incendies...).

Une meilleure prise en compte des Solutions Fondées sur la Nature (SFN)

Les Solutions fondées sur la Nature se déclinent en trois types d'actions, qui peuvent être combinées dans les territoires et avec des solutions d'ingénierie civile :

- La préservation d'écosystèmes fonctionnels et en bon état écologique ;
- L'amélioration de la gestion d'écosystèmes pour une utilisation durable par les activités humaines ;
- La restauration d'écosystèmes dégradés ou la création d'écosystèmes.

Les Solutions fondées sur la Nature représentent une **alternative économiquement viable et durable**, souvent moins coûteuse à long terme que des investissements technologiques ou la construction et l'entretien d'infrastructures grises. Elles sont flexibles et adaptables et **apportent de nombreux co-bénéfices** (tourisme, paysage, bien-être, activités économiques durables...).

Une meilleure prise en compte des Solutions Fondées sur la Nature (SFN)

Et concrètement, de quoi s'agit-il ?

- Préserver, restaurer et créer des zones humides ainsi que restaurer hydromorphologiquement des cours d'eau (reméandrage, recul des digues, suppression des seuils...) pour absorber l'excès d'eau, la stocker pour ensuite la restituer au milieu naturel (moins de sécheresse)
- Végétaliser le bassin versant pour stabiliser les sols et ralentir le ruissellement
- Végétaliser et désimperméabiliser en milieu urbain pour faciliter l'infiltration de l'eau de pluie dans les sols et réduire le ruissellement et aussi pour augmenter l'évapotranspiration et rafraîchir l'air

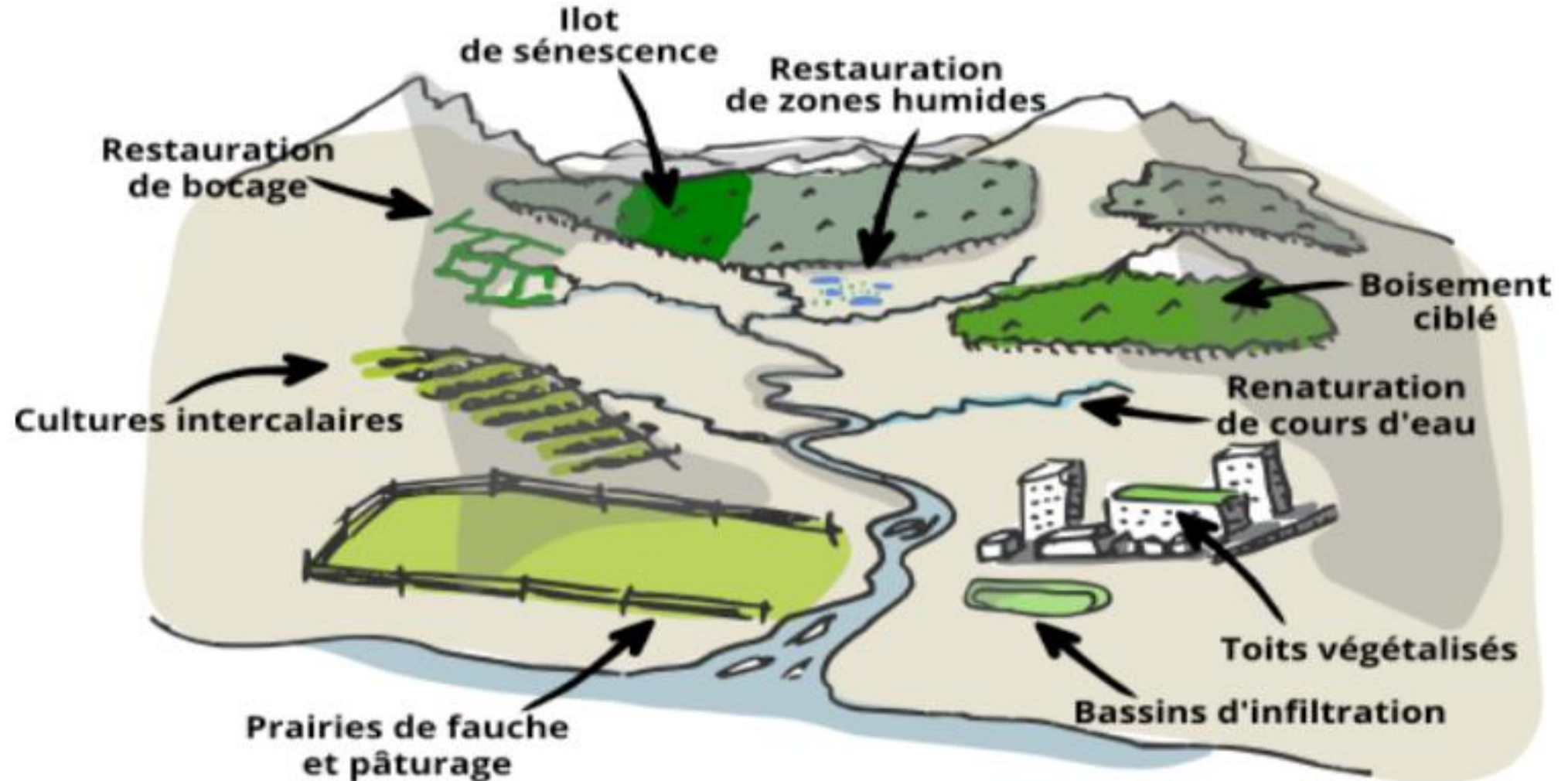
Pour en savoir plus



Les Solutions fondées sur la Nature
pour les risques liés à l'eau en France




Parmi ces SFN : les Mesures Naturelles de Rétention d'Eau



TEMOIGNAGES - ENJEU 3



Film :
Ministère de la
Transition Ecologique
JPEE



Témoignage :
Mme BROSSELER,
Vice Présidente du Syndicat
des Bassins côtiers de la
région de Dol de Bretagne

- La nature au secours des milieux
- Syndicat mixte des Côtiers de Dol



A vous la parole !





Rencontres de l'eau - 25 octobre 2022 - Ploufragan

Agir pour l'eau face au changement climatique : un Sdage et des solutions pour les territoires

Conclusions



Conclusions de la rencontre

Jean-Yves PIRIOU

Vice-président de la commission territoriale Vilaine et côtiers bretons

