

# Renaturation du ruisseau de Marcé



**RÉPUBLIQUE  
FRANÇAISE**

*Liberté  
Égalité  
Fraternité*



agence de l'eau  
Loire-Bretagne



**RÉGION  
PAYS  
DE  
LA LOIRE**

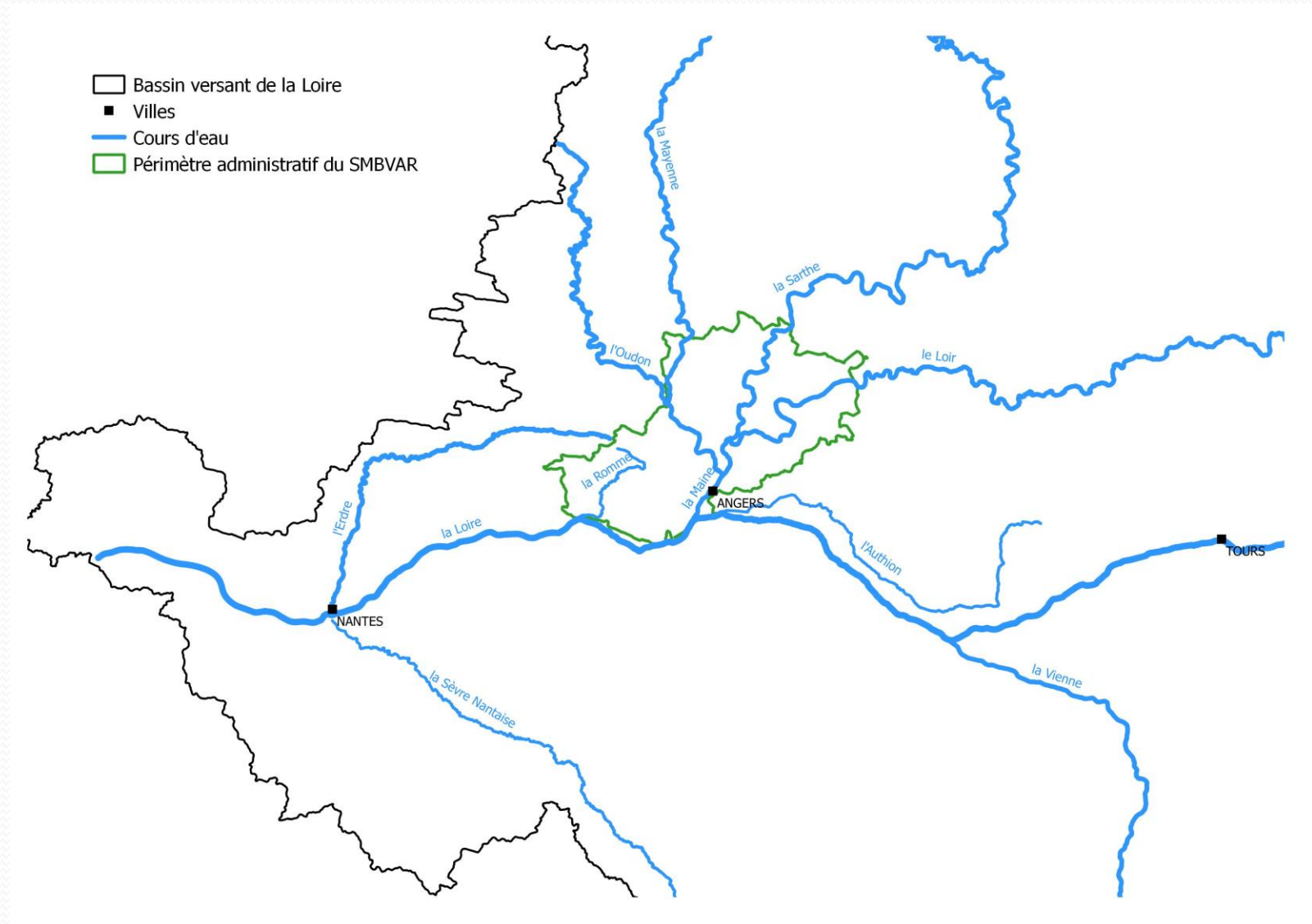


**SMBVAR**

GESTION DES MILIEUX AQUATIQUES  
ET PRÉVENTION DES INONDATIONS

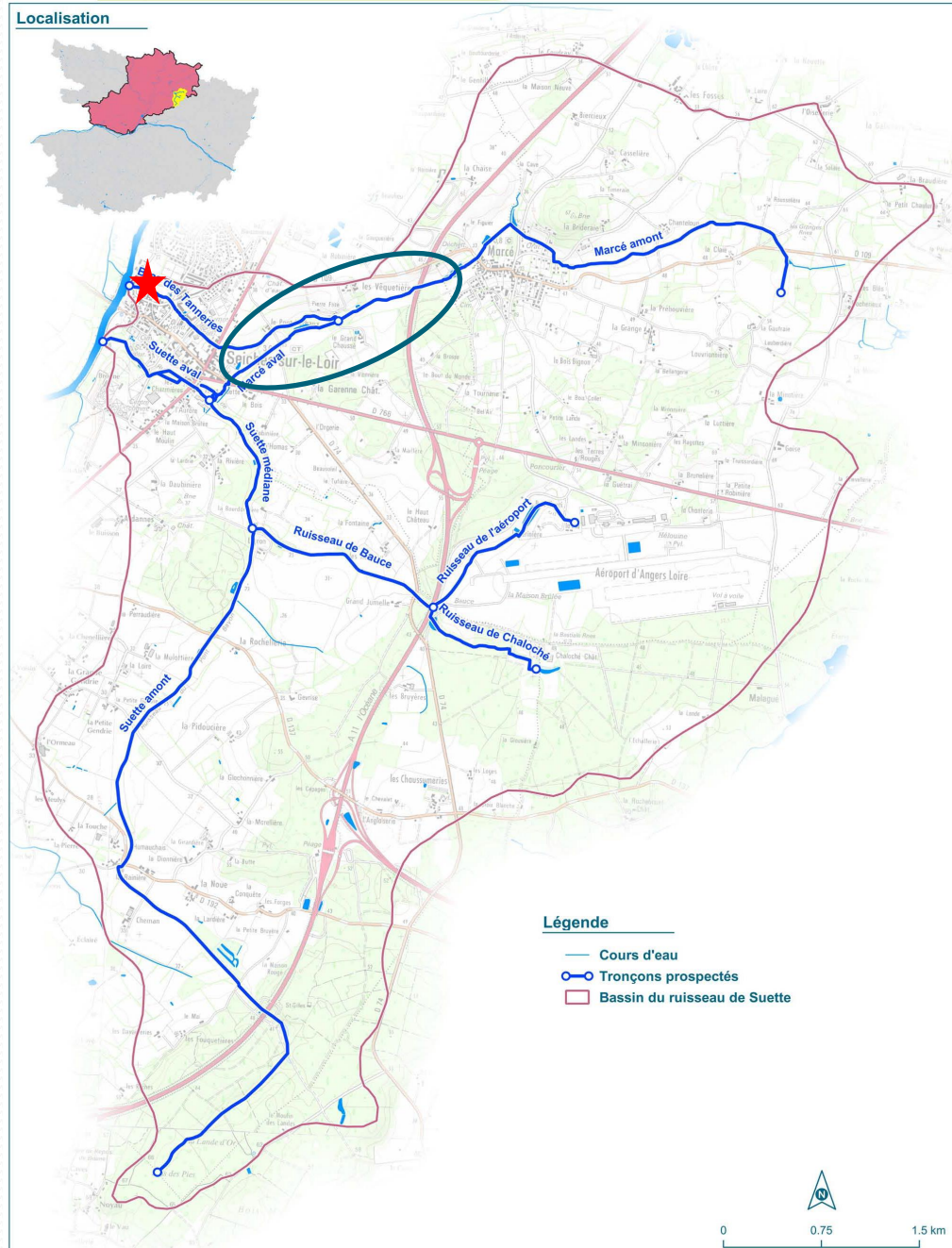
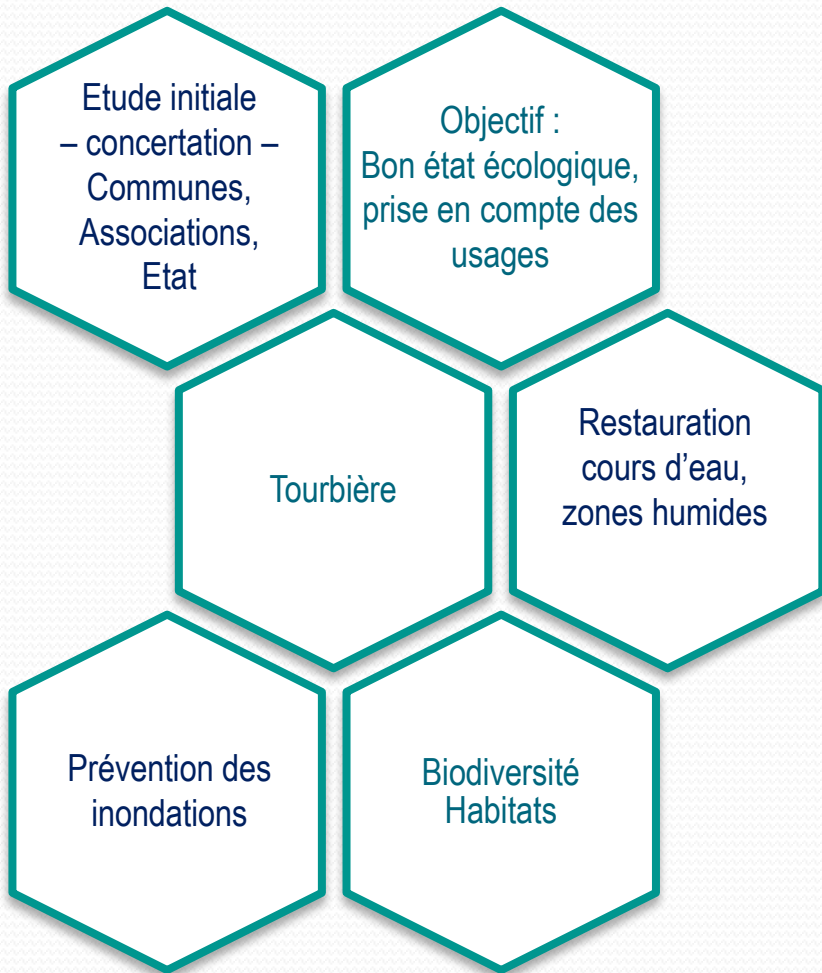
RECONNU EPAGE

# Syndicat Mixte des Basses Vallées Angevines et de la Romme

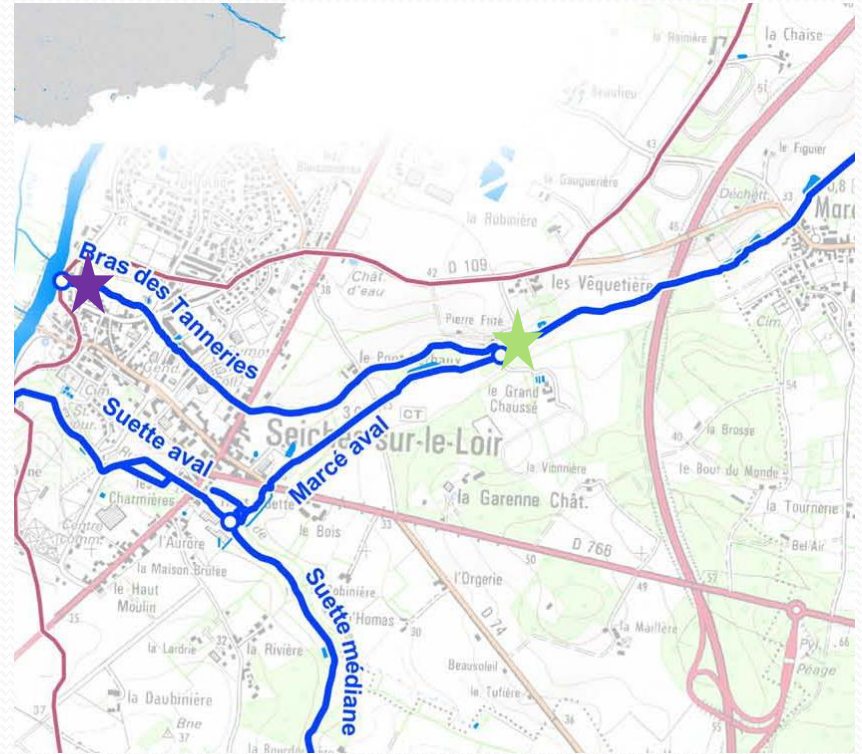
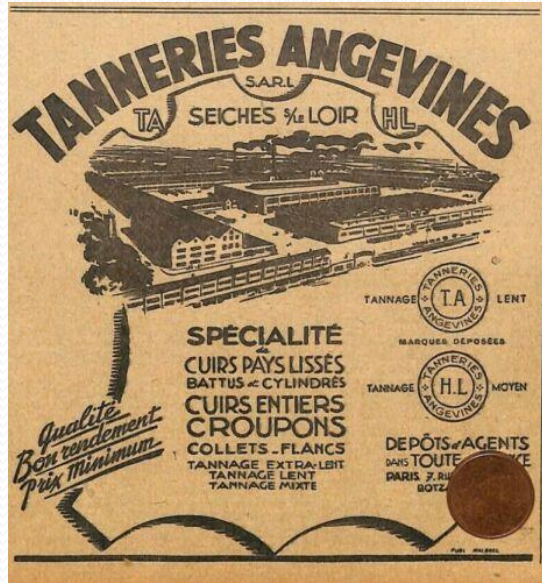
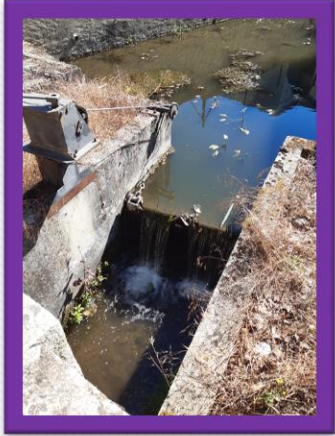


Créé en 2018, EPAGE en 2019

# Ruisseau de Marcé



# Usages



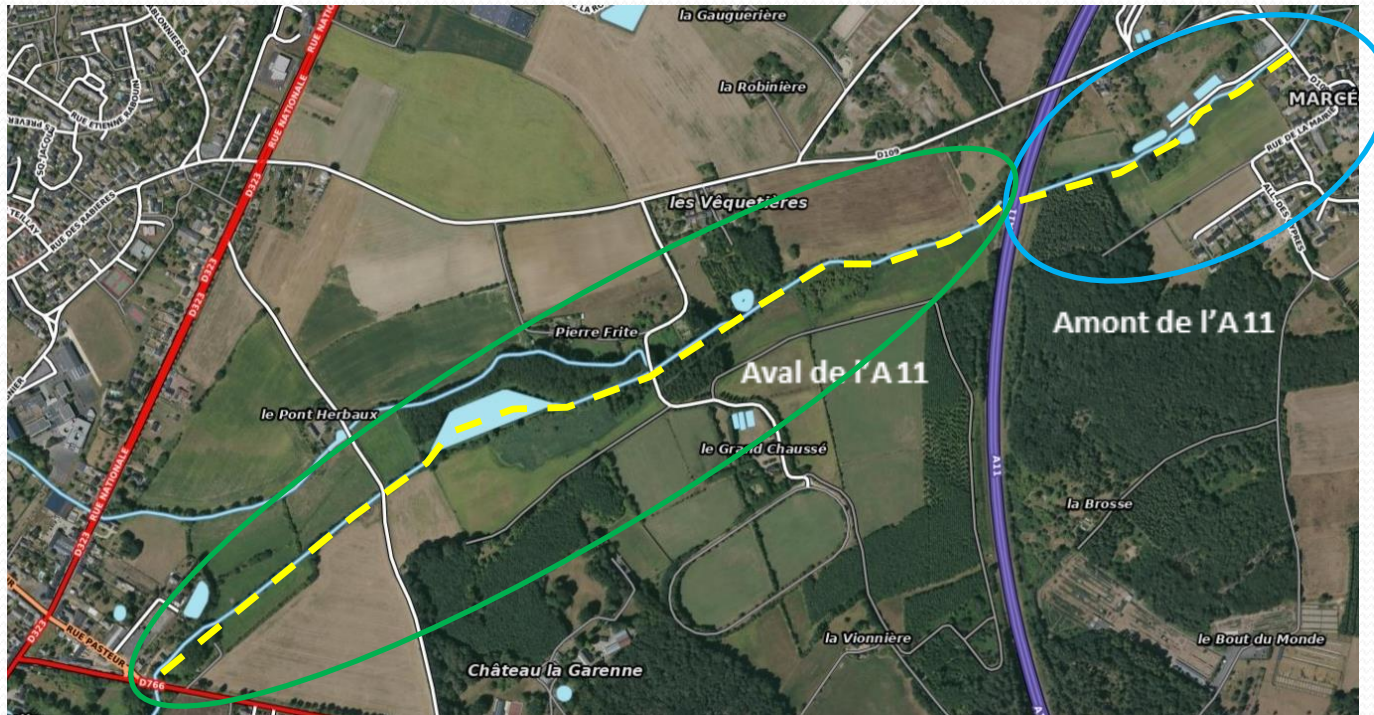
- ✓ Difffluence historique alimentant aujourd'hui des jardins familiaux et contribuant au paysage du centre bourg ;
- ✓ Agriculture en bord de ruisseau – propriété privé et publique ;
- ✓ Piste cyclable en projet.

Hydromorphologie

DE 2,2 KM À 2,7 KM DE COURS D'EAU



# Ruisseau de Marcé – 2 techniques



Amont : travail dans le lit actuel

Aval : création d'un nouveau lit



Etudes avant travaux



Travaux forestiers

Aval



**Terrassement  
du nouveau  
tracé**



**Mise en place  
du matelas  
alluvial**





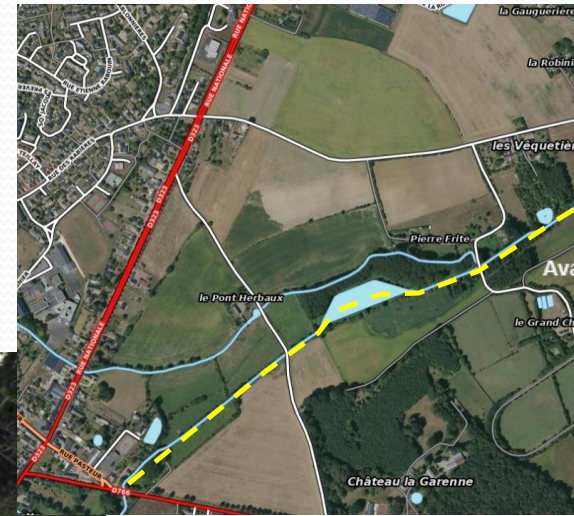






# Inondation et continuité

D'une solution grise à une solution verte





# Biodiversité



AGIR pour la  
**BIODIVERSITÉ**  
ANJOU

Roselière

Agrion  
de  
mercure

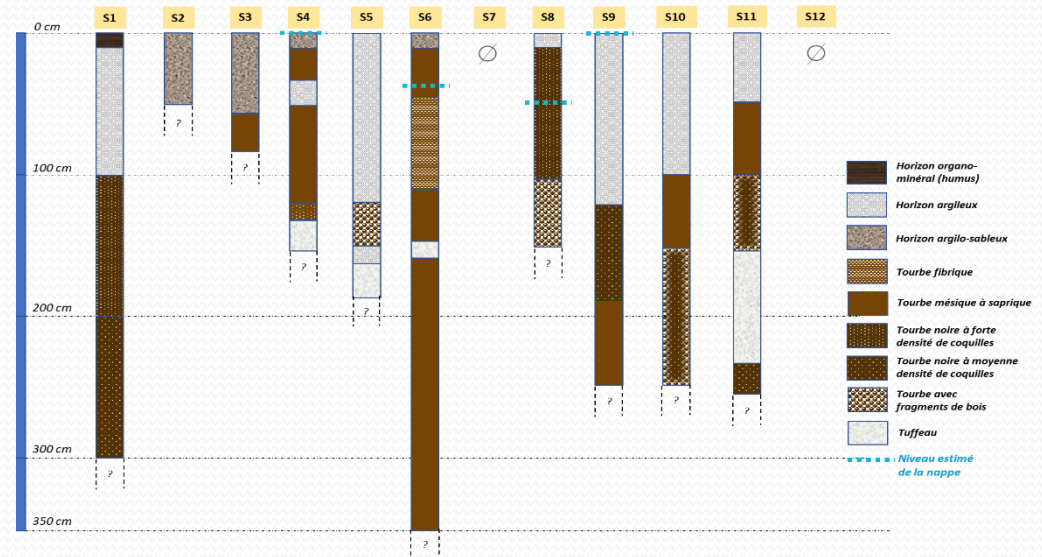
Prairie




# Tourbières

5 HA

+ 4 M DE TOURBE



## Enseignements et suites

- Le génie écologique et les solutions fondées sur la nature permettent de maximiser les co-bénéfices ;
  - Le foncier et l'acceptabilité des défis à relever – implication des élus en local ;
  - Une nécessité de mieux comprendre le fonctionnement nappe cours d'eau et appréhender l'aspect quantitatif pour prioriser les actions face au changement climatique ;
  - Un besoin complémentaire sur le parcours de l'eau dans le bassin versant, notion d'hydraulique douce (ex : fossés, haies, zones humides...) ;
  - Communication au cours du projet et vidéo à venir ;
  - Plan de gestion en cours d'écriture par LPO/CEN.
- 



# Les financeurs – 860 000 € - CT EAU BVAR

50%



30%



20%



**SMBVAR**

GESTION DES MILIEUX AQUATIQUES  
ET PRÉVENTION DES INONDATIONS  
RECONNU EPAGE

## Les partenaires

Propriétaires

Commune  
de Marcé



**OFB**  
OFFICE FRANÇAIS  
DE LA BIODIVERSITÉ



AGIR pour la  
**BIODIVERSITÉ**  
ANJOU

**ANJOU  
LOIR &  
SARTHE**  
communauté de communes



Jardins Familiaux  
Seiches sur le Loir

DÉPARTEMENT DE MAINE-ET-LOIRE  
**anjou**



Agriculteurs

## Les principaux prestataires



**ARCADIS**

