

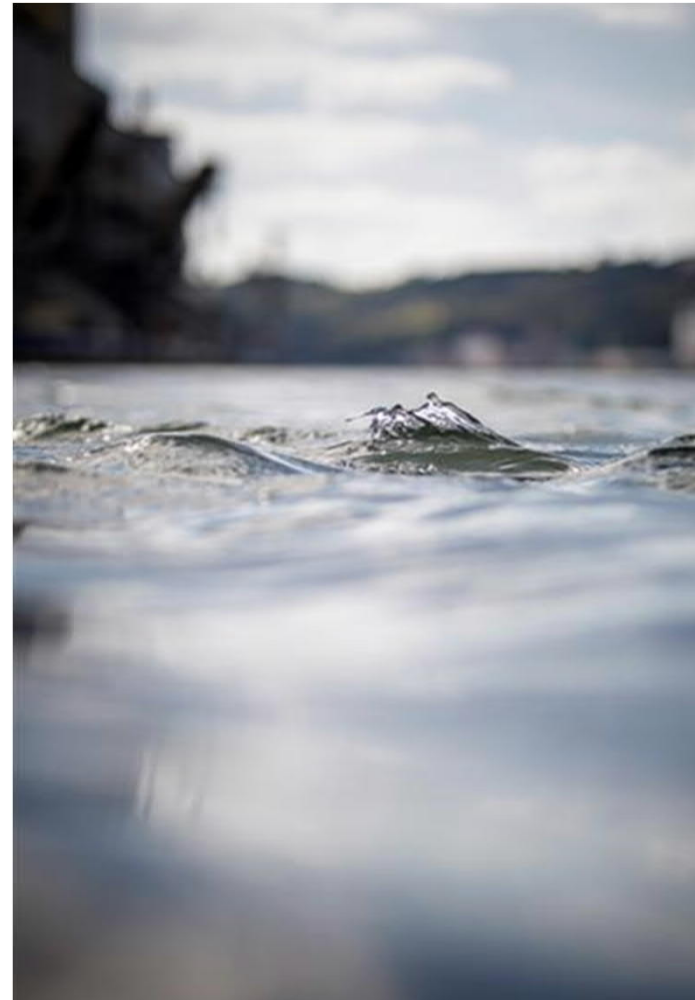


Rencontres techniques

Comment capter les macro-déchets issus des réseaux d'assainissement ? Témoignage

Sébastien VANNIER

Chargé d'exploitation des réseaux d'assainissement



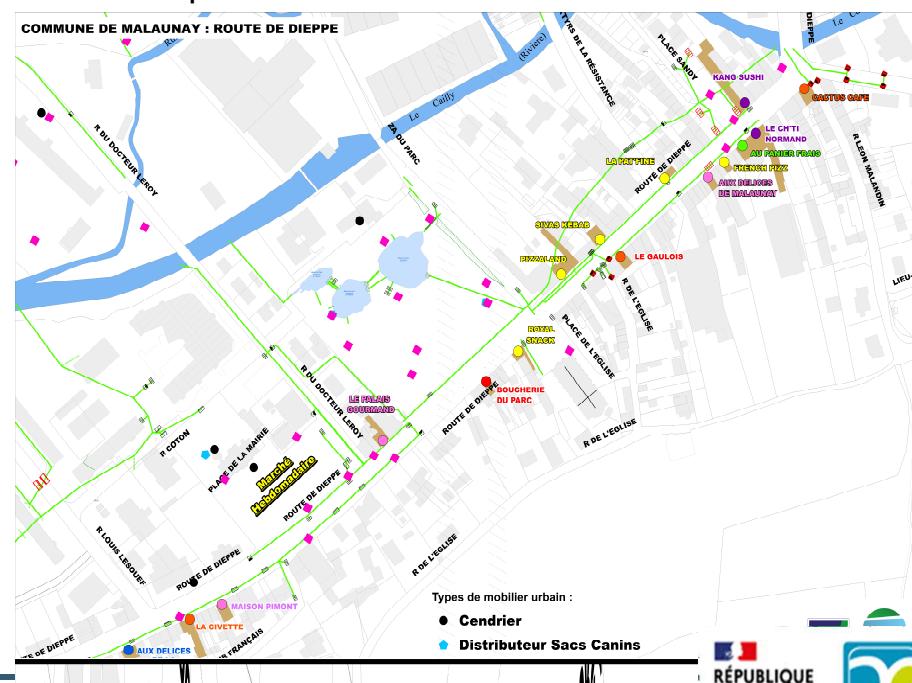
métropole
ROUEN NORMANDIE

Sommaire

- La démarche opérationnelle de la Régie d'Assainissement
- L'installation des filets
- L'exploitation des filets
- Premier bilan

La démarche opérationnelle de la Régie d'Assainissement

- Objet: expérimenter un piège à déchet
- Objectifs:
 - Quantifier et caractériser les déchets transportés par les réseaux d'assainissement jusqu'au milieu naturel
 - Comparer les déchets transportés par un réseau pluvial strict et un réseau unitaire
- Le piège à déchet : un filet double maille
- Méthode pour choisir les émissaires à équiper:
 - Analyser les sources de pollution présentes sur le bassin de collecte
 - S'assurer de l'accès au filet pour garantir sa future exploitation





L'installation de filets le long du Cailly

- Malaunay, rue du Docteur Leroy
- Réseau pluvial
- Travaux de génie civil nécessaires
- Installation en novembre 2020





L'installation de filets le long du Cailly



- Malaunay, rue Georges Pellerin
- Réseau pluvial avec un déversoir d'orage en amont
- Travaux de génie civil nécessaires
- Installation en novembre 2020





L'installation de filets le long du Cailly

Maromme

- Réseau pluvial avec siphon
- Pose du filet sur la canalisation
- Installation en novembre 2021



Crédits Sébastien Vannier, MRN

Déville-lès-Rouen

- Réseau pluvial avec siphon
- Pose du filet sur la canalisation
- Installation en novembre 2021



Crédits Sébastien Vannier, MRN



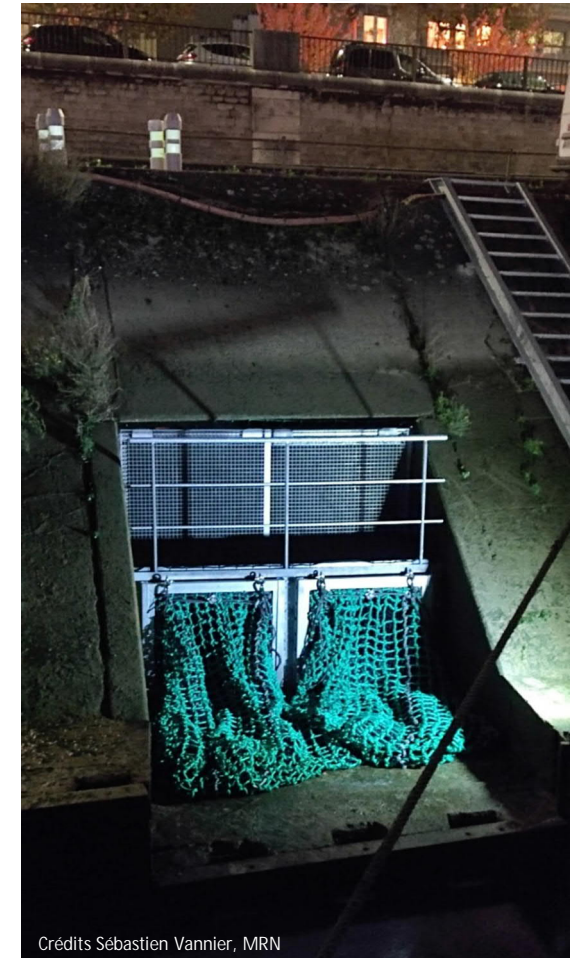
Crédits Sébastien Vannier, MRN



L'installation de filets sur les quais de Seine

Rouen, rive nord

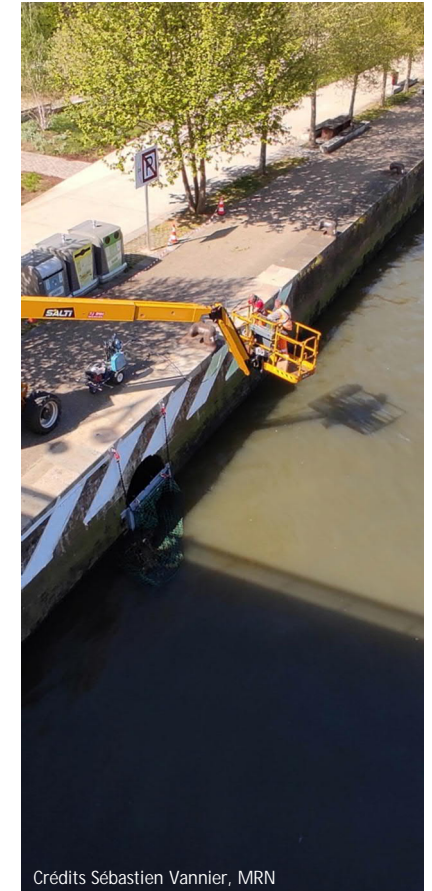
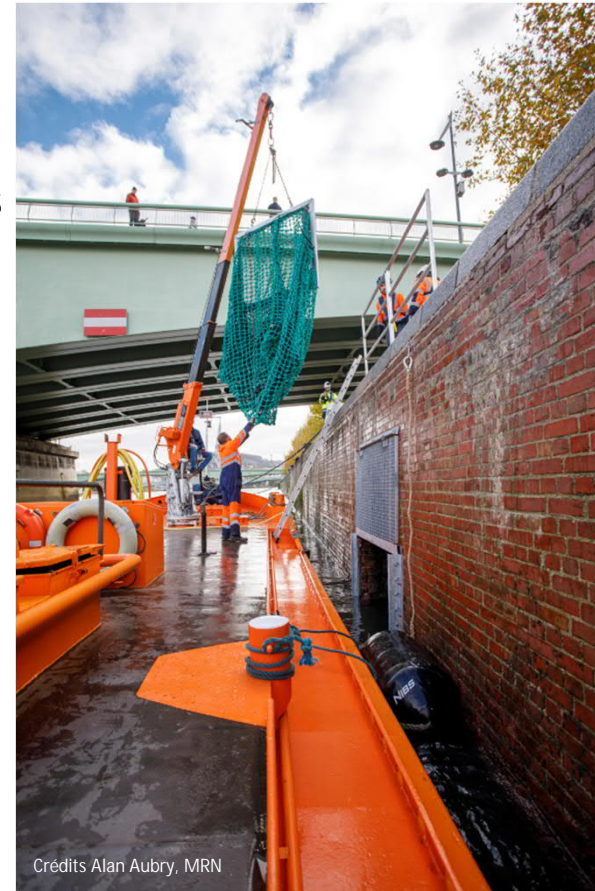
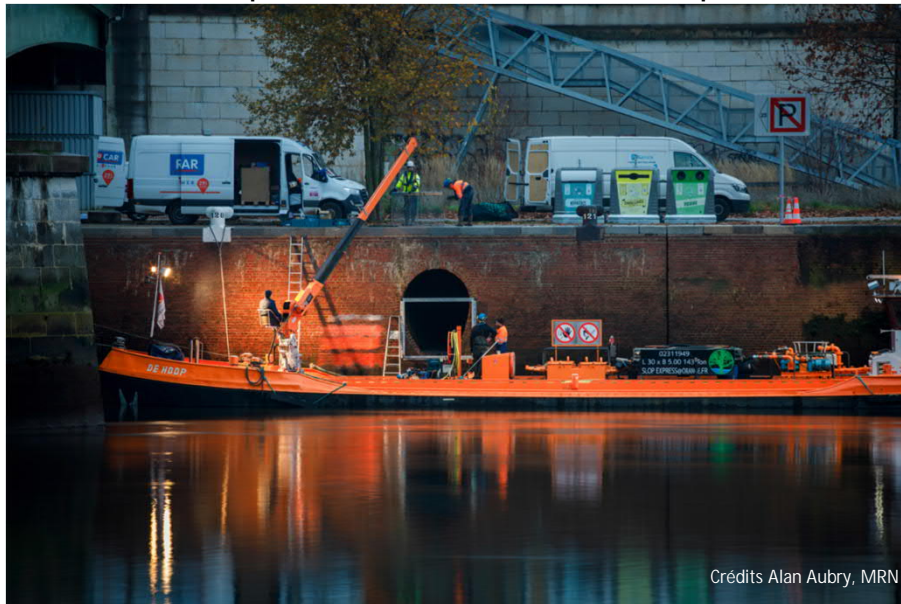
- Réseau pluvial avec un déversoir d'orage en amont
- Utilisation du génie civil existant
- Installation en novembre 2021 en tenant compte des horaires de marée





L'installation de filets sur les quais de Seine: Rouen, rive sud

- Réseau pluvial avec un déversoir d'orage en amont
- Fixation du filet sur le quai
- Installation en novembre 2021 en tenant compte des horaires de marée
- Prise en compte du stationnement des péniches



L'installation de filets sur les quais de Seine

Amfreville la-Mi-Voie: équipement de deux exutoires

- Réseau pluvial avec un déversoir d'orage en amont
- Fixation du filet sur la canalisation ou sur le quai
- Installation en novembre 2021 en tenant compte des horaires de marée



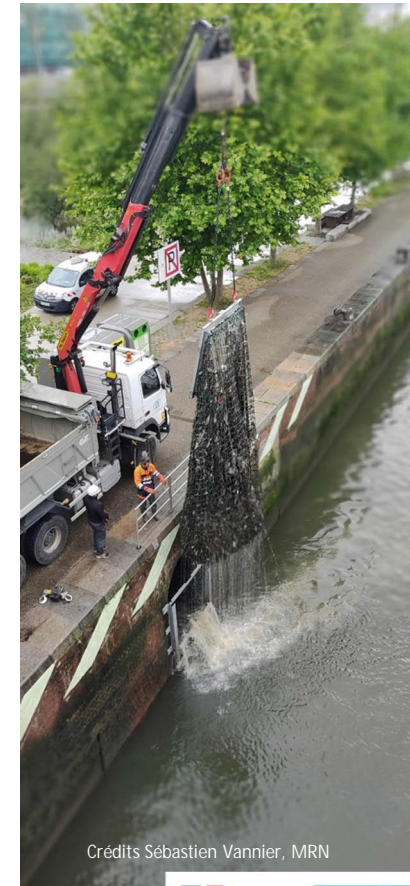
Crédits Alan Aubry, MRN



Crédits Alan Aubry, MRN



Des filets pour capter les déchets des réseaux d'eaux pluviales



Crédits Sébastien Vannier, MRN

[Lien](#)



Premier bilan de la caractérisation des déchets récoltés:

Réalisé en partenariat avec le LEESU (Université Paris Est Créteil)

Les quantités de déchets récoltés:

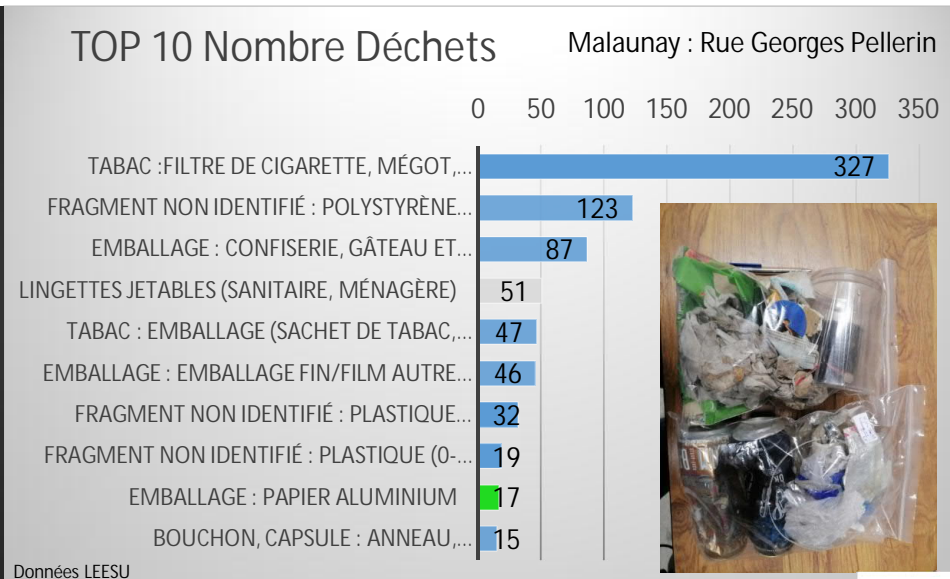
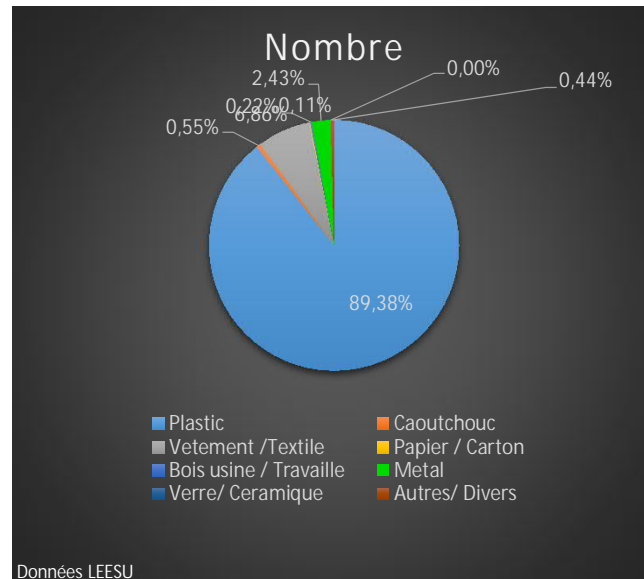
Vallée du Cailly: 3630 kg masse humide pour 18 mois

La typologie de déchets récoltés:

Bilan des déchets récoltés à Malaunay sur 1an:

- Masse Humide 2123 kg

- 5kg de déchets plastiques soit 5377 déchets



Premier bilan de la caractérisation des déchets récoltés: Réalisé en partenariat avec le LEESU (Université Paris Est Créteil)

Les quantités de déchets récoltés:

En Seine: 8567 kg masse humide pour 6 mois

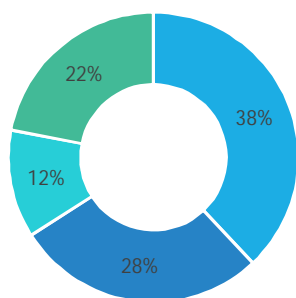
La typologie de déchets récoltés:

Avril 2022, site Arpents:

- 2% de déchets par masse humide soit 12 déchets par kilo
- 2 065 kg soit 25 000 déchets correspondant à 41 kg de Macro Plastique

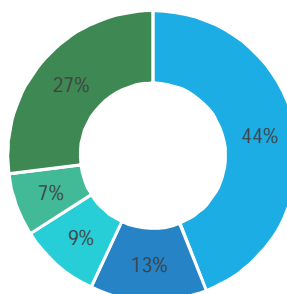
Caractérisation Rouen Arpents

Top en Nombre



■ lingettes ■ Mégots ■ Tampons ■ Autre

Top en Masse



■ lingettes ■ tampons ■ Bouteilles plastiques >0,5l ■ Emballages ■ Autre

Données LEESU





Les filets pièges à déchets



Une démarche favorisée par un mécénat local

Une communication dédiée



Crédits Alan Aubry, MRN



Crédits Sébastien Vannier, MRN



Exemple de badge posé à Rouen:



Crédits, MRN

Le projet d'expérimentation des premiers filets anti-déchets en Seine bénéficie de mécénat d'entreprises, merci à :



En partenariat avec le  pour l'analyse des déchets relevés.

